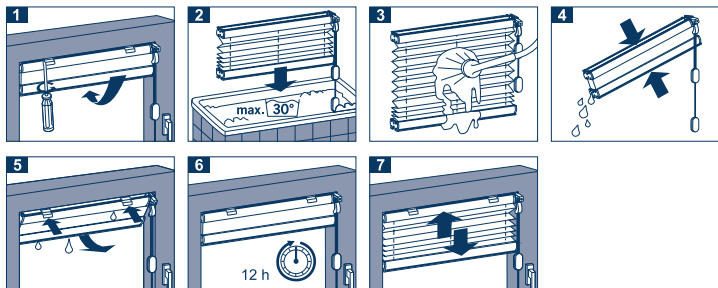


Avec ce plissee, vous avez acquis un produit de marque de haute qualité pour la protection solaire. Afin qu'il vous donne satisfaction pendant de longues années, voici des recommandations de Nettoyage:



1 Éliminer le plissee du crochet. **2** Agiter le plissee dans une lessive pour linge délicat à l'eau 30°C. **3** Bien éliminer les restes de lessive. **4** Plier le paquet de tissu et compresser jusqu'à ce que le store n'est pas trempé. **5** Suspendre à l'état humide. **6** Laisser sécher plis repliés. **7** Alors que le séchage ouvrir et fermer le store plusieurs fois afin que ne coller pas les plis.

Ne pas repasser. Les pièces mécaniques des store à motorisation et manivelle ne doivent jamais entrer en contact avec la lessive ou l'eau. A l'exclusion de tous les tissus métallisés et des tissus enduits. Il suffit de les essuyer avec un torchon. Ne pas frotter! Les sabots de serrage des modèles tendues ne doivent pas être défaits des fixations!

Pour toutes indications concernant les spécifications de nettoyage des divers tissus veuillez consulter la rubrique „Qualité de matériel“ dans le catalogue ou veuillez vous informer au près d'un commerce spécialisé. Nous vous prions de vous abstenir d'un nettoyage chimiques ou ultrasonique, car nous prenons aucune garantie en considération après des tels traitements.

Importantes:

- L'emploi de nettoyants agressifs et/ou alcalins sur le cadre de la fenêtre et le vitrage, susceptibles d'entrer en contact direct et/ou indirect (eau de condensation) avec le store, est interdit.
- Une aération ou une ventilation insuffisante des lieux peut favoriser la formation d'eau de condensation.
- Nous déclinons toute responsabilité pour les dommages du tissu dus aux gouttes d'eau ou aux excréments d'insectes.
- Les stores ne sont seulement utilisables dans des pièces chauffées mais non pour l'extérieure ni pour des piscines.
- En conséquence nous ne donnons aucune garantie, s'ils sont installés à l'extérieure ou dans des piscines.

Les installations électriques ne sont pas appropriées dans les pièces humides: salle de bain, piscine intérieure et serre.

Conseil: Utilisez vos stores plissée tous les jours et vous profiterez beaucoup plus longtemps.

Plissee

INSTRUCTIONS DE NETTOYAGE